

Relatório da Instituição

Nome da instituição - Município (UF) - Categoria Administrativa

ADMINISTRAÇÃO



Senhor dirigente,

O Exame Nacional de Cursos – ENC, realizado pela sétima vez em 2002, sob a responsabilidade da Diretoria de Estatísticas e Avaliação da Educação Superior (Daes), do Instituto Nacional de Estudos e Pesquisas Educacionais (Inep) – foi concebido para avaliar o ensino de graduação ministrado pelas Instituições de Educação Superior (IES), tendo como objetivo maior contribuir para a melhoria da sua qualidade.

O Exame compõe o Sistema de Avaliação da Educação Superior junto com o Censo da Educação Superior, que se realiza anualmente; a Avaliação das Condições de Ensino, que focaliza as dimensões *organização didático-pedagógica, corpo docente e instalações* dos cursos e que se realiza periodicamente a cada quatro anos; e a Avaliação Institucional, que focaliza, no âmbito organizacional, as dimensões *organização institucional, corpo docente e instalações*, para fins de credenciamento ou renovação de credenciamento das IES.

Esse Sistema tem como objetivos: orientar a formulação e o monitoramento de políticas direcionadas à promoção da equidade e à melhoria da qualidade da educação superior, visando às necessidades sociais; estimular a melhoria das instituições educacionais, assegurando a sua autonomia na produção de conhecimentos e a liberdade ideológica e política na concepção e desenvolvimento de suas propostas de ensino e pesquisa;

subsidiar diagnósticos sobre a realidade educacional; possibilitar à sociedade em geral o conhecimento da qualidade da educação ministrada nos cursos de graduação do País; assegurar a transparência das informações, disseminando resultados e prestando contas à sociedade em geral, a partir de critérios educacionais, formulados com a participação da comunidade acadêmica; substituir processos burocráticos de controle por indicadores de desempenho.

Este *Relatório do Curso* que estamos encaminhando a V. Sa. contém os resultados do Exame Nacional de Curso, o ProvaO, realizado em 2002. Os dados apresentados permitem comparações do desempenho de sua instituição com os resultados do Brasil, da região e do Estado e com as instituições da mesma categoria administrativa (federal, estadual, municipal e privada) e da mesma organização acadêmica (universidades, centros universitários, faculdades integradas, faculdades, escolas e institutos superiores e centros tecnológicos de educação).

Espero que as informações sobre os resultados das provas e sobre a opinião de seus graduandos possam contribuir com o trabalho que V. Sa. desenvolve na condução pedagógica de seu curso, levando-o a empreender novas ações em busca de uma qualidade cada vez melhor do ensino de graduação.

Paulo Renato Souza
Ministro da Educação

Informações Preliminares

As informações contidas neste relatório são de uso exclusivo da Instituição e foram organizadas com o objetivo de contribuir para a avaliação interna, estimulando o debate entre dirigentes e professores dos cursos avaliados, sempre tendo em vista o contínuo aperfeiçoamento do ensino.

Este relatório contém:

1 - Conceitos do curso		pág. 2
2 - Desempenho dos graduandos		
Estatística das Notas Padronizadas no ENC/2002		pág. 2
Estatística das Notas Padronizadas nos ENC/01,00, 99 e 98		pág. 3
3 - Percentual de alunos por quartil segundo as notas obtidas		pág. 4
4 - Impressões dos Graduados sobre a Prova		
Número e percentual de alunos que responderam ao questionário de Impressões sobre a Prova		pág. 4
Gráficos correspondentes a cinco questões do questionário de Impressões sobre a Prova		págs. 4 e 5
5 - Resultados das questões de múltipla escolha		págs. 6, 7 e 8
6 - Resultados das questões discursivas		pág. 9 e 10
7 - Resultados do Questionário-pesquisa		pág. 11
8 - Conceitos obtidos pelos cursos da Instituição no ENC/2002		pág. 12
10 - Avaliação da prova pelos coordenadores de curso		pág. 13

1 - CONCEITOS

A tabela apresenta os conceitos obtidos pelo curso nos anos em que participou do ENC e o percentual de graduandos que responderam à prova.

Ano	Conceito	Percentual de respondentes
2002	B	100,0
2001	B	100,0
2000	B	100,0
1999	B	100,0
1998	B	100,0

2 - DESEMPENHO DOS GRADUANDOS

As tabelas ESTATÍSTICAS DAS NOTAS PADRONIZADAS DOS GRADUANDOS (MÉDIA BRASIL= 500 E D.P. BRASIL = 100) apresentam os desempenhos dos graduandos presentes que participaram do ENC em determinado ano. Na tabela do ano 2002, além dos dados do Brasil, região, unidade federada, categoria administrativa e organização acadêmica da instituição. As estatísticas apresentadas foram calculadas com base nas notas padronizadas relativamente à totalidade de graduandos presentes ao ENC em cada ano. Ou seja, as notas de todos os graduandos, em cada ano do Exame, são padronizadas de forma que a distribuição tenha média igual a 500 e desvio-padrão igual a 100. A transformação é feita também para cada parte da prova (múltipla escolha e discursiva), quando for o caso.

Estas informações visam a permitir análise mais detalhada do desempenho da instituição relativamente aos diferentes segmentos apresentados. A seguir, a descrição detalhada do conteúdo da referida tabela.

- PRESENTES – Número de graduandos presentes em cada nível de agregação: Brasil; Região; Unidade Federada; Categoria Administrativa (instituições federais, estaduais, municipais e

privadas); Organização Acadêmica (universidades, centros universitários, faculdades integradas, faculdades, escolas e institutos superiores e centro tecnológico de educação) e Instituição.

- MÉDIA – Resultado da soma das notas padronizadas dividido pelo número de presentes em cada nível de agregação.

- DESVIO – Medida da dispersão em torno da média das notas padronizadas, para cada nível de agregação (desvio-padrão).

- MÍNIMA – Nota mínima observada em cada nível de agregação.

- MÁXIMA – Nota máxima observada em cada nível de agregação.

- P10 – Percentil de ordem 10: valor que separa as 10% menores notas das demais, em cada nível de agregação.

- P25 – Percentil de ordem 25: valor que separa as 25% menores notas das demais, em cada nível de agregação

- MEDIANA (P50) – Percentil de ordem 50: valor que separa as 50% das menores notas das demais, em cada nível de agregação.

- P75 – Percentil de ordem 75: valor que separa as 75% menores notas das demais, em cada nível de agregação.

- P90 – Percentil de ordem 90: valor que separa 90% das menores notas das demais, em cada nível de agregação.

2002

ESTATÍSTICAS DAS NOTAS PADRONIZADAS											
		Presentes	Média	Desvio	Mínima	P10	P25	Mediana	P75	P90	Máxima
Resultado Geral	Brasil	56.282	500,0	100,0	206,8	371,3	427,9	497,4	567,6	633,3	886,2
	Região	33.974	497,9	101,2	206,8	367,6	424,2	493,6	565,3	633,3	882,4
	Estado	23.154	498,9	101,4	206,8	369,1	425,7	493,6	565,3	633,3	877,1
	Cat.Adm.	48.779	494,9	98,0	206,8	367,6	424,2	492,1	561,6	625,7	877,1
	Org.Acad.	16.047	496,7	101,8	206,8	367,6	421,9	492,1	563,8	633,3	877,1
	Instituição	110	528,4	92,5	295,8	399,3	467,2	531,4	605,3	650,6	720,1
Prova Múltipla Escolha	Brasil	56.282	500,0	100,0	163,8	373,2	430,3	487,5	563,6	639,8	887,3
	Região	33.974	495,6	100,3	163,8	373,2	430,3	487,5	563,6	620,7	887,3
	Estado	23.154	491,4	100,2	163,8	373,2	430,3	487,5	563,6	620,7	849,2
	Cat.Adm.	48.779	493,0	97,1	163,8	373,2	430,3	487,5	563,6	620,7	868,2
	Org.Acad.	16.047	496,3	100,9	163,8	373,2	430,3	487,5	563,6	639,8	868,2
	Instituição	110	527,1	105,3	259,0	411,3	449,4	525,5	601,7	677,8	735,0
Prova Discursiva	Brasil	56.282	500,0	100,0	311,4	367,7	424,0	502,9	570,4	638,0	852,1
	Região	33.974	500,2	100,9	311,4	367,7	424,0	502,9	570,4	638,0	852,1
	Estado	23.154	504,8	101,1	311,4	367,7	435,3	502,9	570,4	638,0	852,1
	Cat.Adm.	48.779	497,6	99,5	311,4	367,7	424,0	491,6	570,4	626,8	852,1
	Org.Acad.	16.047	497,9	100,8	311,4	367,7	424,0	491,6	570,4	638,0	840,8
	Instituição	110	522,3	81,2	311,4	412,7	469,1	525,4	593,0	626,8	705,6

2001

		ESTATÍSTICAS DAS NOTAS PADRONIZADAS									
		Presentes	Média	Desvio	Mínima	P10	P25	Mediana	P75	P90	Máxima
Resultado Geral	Brasil	45.976	500,0	100,0	221,3	377,4	429,1	491,5	561,6	634,3	924,1
	Região	28.584	497,9	100,0	221,3	377,4	426,4	488,9	558,4	631,6	924,1
	Estado	19.962	491,1	98,3	221,3	372,9	422,0	482,6	549,5	622,7	921,5
	Cat.Adm.	38.499	493,8	96,8	221,3	375,6	426,4	487,1	554,0	622,7	924,1
	Org.Acad.	12.167	497,7	102,3	221,3	375,6	426,4	488,9	560,2	634,3	924,1
	Instituição	100	578,4	104,0	221,3	444,3	506,7	587,0	652,1	694,0	841,2
Prova Múltipla Escolha	Brasil	45.976	500,0	100,0	188,0	379,0	421,5	485,2	570,1	633,8	931,0
	Região	28.584	496,8	100,5	188,0	379,0	421,5	485,2	548,9	633,8	931,0
	Estado	19.962	489,5	99,0	188,0	379,0	421,5	485,2	548,9	612,6	931,0
	Cat.Adm.	38.499	492,6	96,0	188,0	379,0	421,5	485,2	548,9	612,6	909,8
	Org.Acad.	12.167	497,4	103,1	188,0	379,0	421,5	485,2	570,1	633,8	909,8
	Instituição	100	525,2	98,3	188,0	421,5	464,0	527,7	570,1	655,0	761,2
Prova Discursiva	Brasil	45.976	500,0	100,0	328,2	368,3	435,1	488,6	568,8	635,7	943,1
	Região	28.584	499,4	98,8	328,2	368,3	435,1	488,6	568,8	635,7	929,8
	Estado	19.962	495,0	96,7	328,2	368,3	421,8	488,6	555,5	622,3	889,7
	Cat.Adm.	38.499	496,6	98,5	328,2	368,3	421,8	488,6	555,5	622,3	929,8
	Org.Acad.	12.167	498,6	100,1	328,2	368,3	421,8	488,6	568,8	635,7	929,8
	Instituição	100	597,6	108,9	328,2	448,5	528,7	595,6	675,8	742,6	822,8

2000

		ESTATÍSTICAS DAS NOTAS PADRONIZADAS									
		Presentes	Média	Desvio	Mínima	P10	P25	Mediana	P75	P90	Máxima
Resultado Geral	Brasil	41.050	500,0	100,0	201,5	372,3	427,9	496,2	567,1	632,8	948,9
	Região	25.814	499,9	100,0	201,5	372,3	427,9	496,2	564,5	632,8	947,1
	Estado	18.204	494,6	98,5	201,5	370,6	423,6	490,2	558,5	624,3	947,1
	Cat.Adm.	31.987	494,2	97,3	201,5	370,6	423,6	490,2	558,5	622,6	887,4
	Org.Acad.	11.526	500,1	100,7	201,5	372,3	427,9	496,2	567,1	632,8	866,0
	Instituição	90	544,4	85,2	329,6	432,1	496,2	555,1	592,3	648,2	737,9
Prova Múltipla Escolha	Brasil	41.050	500,0	100,0	173,7	381,6	423,2	485,6	568,7	631,1	922,2
	Região	25.814	496,6	100,1	173,7	381,6	423,2	485,6	547,9	631,1	901,4
	Estado	18.204	490,0	98,9	173,7	381,6	423,2	485,6	547,9	631,1	901,4
	Cat.Adm.	31.987	492,3	96,0	173,7	381,6	423,2	485,6	547,9	610,3	901,4
	Org.Acad.	11.526	500,5	100,1	173,7	381,6	423,2	485,6	568,7	631,1	901,4
	Instituição	90	553,4	100,3	236,1	423,2	496,0	547,9	620,7	693,5	797,4
Prova Discursiva	Brasil	41.050	500,0	100,0	306,5	357,1	426,6	502,5	572,0	628,9	888,1
	Região	25.814	502,4	99,5	306,5	363,4	432,9	502,5	572,0	628,9	888,1
	Estado	18.204	499,6	97,4	306,5	363,4	432,9	502,5	565,7	628,9	888,1
	Cat.Adm.	31.987	497,3	99,0	306,5	357,1	426,6	502,5	565,7	628,9	875,4
	Org.Acad.	11.526	499,8	99,8	306,5	357,1	426,6	502,5	572,0	628,9	856,5
	Instituição	90	525,1	78,2	306,5	439,3	477,2	527,8	578,3	628,9	679,5

1999

		ESTATÍSTICAS DAS NOTAS PADRONIZADAS									
		Presentes	Média	Desvio	Mínima	P10	P25	Mediana	P75	P90	Máxima
Resultado Geral	Brasil	37.850	500,0	100,0	181,5	369,9	435,0	500,9	566,0	625,1	889,6
	Região	24.460	502,3	99,6	181,5	374,1	439,2	502,6	566,0	627,6	889,6
	Estado	17.438	501,3	98,1	181,5	378,4	439,2	500,9	561,7	623,4	889,6
	Cat.Adm.	30.565	494,1	98,1	181,5	365,7	430,7	494,1	557,5	616,7	889,6
	Instituição	37	504,8	82,5	308,2	405,4	464,5	515,3	547,4	598,1	716,4
Prova Múltipla Escolha	Brasil	37.850	500,0	100,0	191,5	384,0	426,7	490,9	555,1	640,6	897,3
	Região	24.460	496,0	99,7	191,5	384,0	426,7	490,9	555,1	619,2	897,3
	Estado	17.438	489,0	97,8	191,5	362,6	426,7	469,5	555,1	619,2	897,3
	Cat.Adm.	30.565	491,5	96,1	191,5	384,0	426,7	490,9	555,1	619,2	897,3
	Instituição	37	505,9	92,9	319,8	405,4	448,1	490,9	555,1	640,6	769,0
Prova Discursiva	Brasil	37.850	500,0	100,0	266,0	361,3	444,7	510,3	569,8	617,5	861,7
	Região	24.460	506,0	98,8	266,0	373,2	450,7	516,2	569,8	623,4	861,7
	Estado	17.438	509,4	97,2	266,0	379,2	450,7	516,2	575,8	623,4	861,7
	Cat.Adm.	30.565	497,6	99,8	266,0	355,4	438,8	504,3	563,9	617,5	861,7
	Instituição	37	502,7	78,8	283,9	403,0	468,6	510,3	552,0	611,5	623,4

1998

		ESTATÍSTICAS DAS NOTAS PADRONIZADAS									
		Presentes	Média	Desvio	Mínima	P10	P25	Mediana	P75	P90	Máxima
Resultado Geral	Brasil	35.136	500,0	100,0	172,3	374,5	436,0	497,6	567,9	629,4	893,1
	Região	22.221	503,6	98,7	172,3	383,3	436,0	497,6	567,9	629,4	893,1
	Estado	16.531	500,8	96,4	172,3	383,3	436,0	497,6	559,1	629,4	893,1
	Instituição	70	545,5	67,6	330,6	466,8	497,6	545,9	594,3	638,2	664,6
Prova Múltipla Escolha	Brasil	35.136	500,0	100,0	137,9	367,5	425,0	501,5	559,0	635,5	846,1
	Região	22.221	496,6	98,1	137,9	367,5	425,0	501,5	559,0	635,5	826,9
	Estado	16.531	491,3	96,5	137,9	367,5	425,0	482,4	559,0	616,4	807,8
	Instituição	70	552,1	82,4	367,5	444,1	482,4	559,0	616,4	654,7	750,4
Prova Discursiva	Brasil	35.136	500,0	100,0	301,8	367,3	432,7	498,2	563,6	621,8	956,3
	Região	22.221	509,2	98,6	301,8	381,8	447,2	505,4	570,9	636,3	941,7
	Estado	16.531	509,5	95,3	301,8	389,1	447,2	505,4	570,9	629,0	919,9
	Instituição	70	525,7	72,2	330,9	440,0	483,6	520,0	570,9	629,0	672,7

3 - PERCENTUAL DE ALUNOS POR QUARTIL SEGUNDO AS NOTAS OBTIDAS

O quadro apresenta, inicialmente, o percentual de alunos da Instituição em cada quartil delimitado pelos percentis 25, 50 e 75 da distribuição das notas dos graduandos do país no ENC/2002. Apresenta, também, os percentuais dos alunos em cada nível de agregação (região, categoria administrativa e organização acadêmica). Finalmente, são reproduzidos os dados da instituição no ano de 2001, para facilitar a análise pelos coordenadores. As informações referem-se à prova como um todo e às partes relativas às questões de múltipla escolha e discursivas.

Agrupamento		Prova			Questões de múltipla escol				Questões discursivas				
		P25	P50	P75	P25	P50	P75	P25	P50	P75			
Em 2002:	Instituição	15,3	22,6	27,0	35,0	20,4	14,6	32,8	32,1	13,9	28,5	25,5	32,1
Região	Norte	34,2	30,7	21,4	13,7	36,1	24,5	24,7	14,7	35,1	31,0	20,2	13,7
	Nordeste	25,1	22,8	22,8	29,2	23,0	19,8	27,3	29,9	28,8	25,4	20,7	25,1
	Sudeste	26,5	25,3	23,9	24,3	30,3	22,3	25,5	22,0	26,1	27,5	22,8	23,5
	Sul	18,6	24,1	28,2	29,2	23,4	21,5	28,4	26,8	20,0	26,6	26,2	27,1
	Centro-Oeste	32,5	26,5	21,8	19,1	32,8	21,8	24,5	20,9	32,2	31,5	21,5	14,8
Cat. Administrativa	Federal	11,9	16,6	24,4	47,1	8,5	12,4	25,4	53,8	18,2	23,8	25,5	32,4
	Estadual	15,4	19,2	24,0	41,4	14,3	15,1	26,8	43,9	18,9	24,8	22,8	33,5
	Municipal	28,1	26,9	27,2	17,8	31,2	23,3	28,1	17,4	26,4	31,2	27,4	15,0
	Privada	26,7	25,8	24,3	23,1	30,4	22,8	26,0	20,8	26,7	27,8	22,8	22,7
Org. Acadêmica	Universidade	23,2	24,0	24,6	28,2	25,1	21,0	26,7	27,2	24,9	26,7	23,3	25,1
	Centro Universitário	26,0	26,1	25,2	22,8	31,0	23,4	27,1	18,5	25,8	27,0	23,4	23,8
	Faculdades Integradas	32,5	28,0	22,8	16,7	37,5	23,3	23,8	15,4	29,7	31,1	22,3	16,9
	Fac.Escolas e Institutos Superiores	27,0	25,4	24,1	23,5	30,3	22,1	25,1	22,5	26,5	28,4	22,9	22,2
	Centro Tecnológico de Educação	12,8	19,8	26,7	40,7	11,6	15,1	23,3	50,0	19,8	29,1	22,1	29,1
Em 2001:	Instituição	7,8	13,6	19,4	59,2	14,6	22,3	38,8	24,3	7,8	11,7	22,3	58,3

4 - IMPRESSÕES DOS GRADUANDOS SOBRE A PROVA

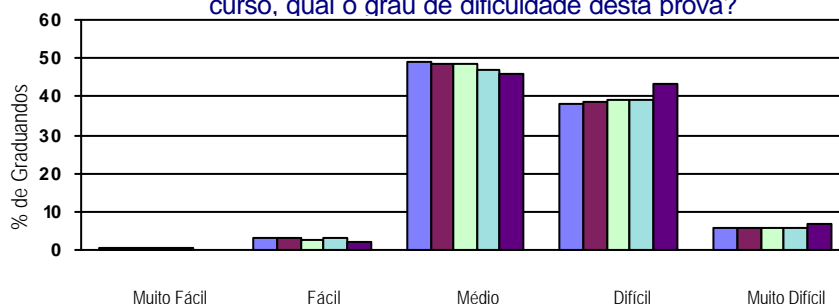
No dia da aplicação do Exame Nacional de Cursos é solicitado aos alunos que respondam a um questionário intitulado "Impressões sobre a Prova". Os resultados desses questionários fornecem novas informações que podem enriquecer a análise da prova pelos coordenadores de curso. Apresentam-se no quadro os números e percentuais dos alunos da Instituição e de cada nível de agregação que responderam ao questionário. E nos gráficos de barras, os percentuais de respostas emitidas pelos alunos da Instituição, da região geográfica, da categoria administrativa, da organização acadêmica a que pertence a instituição e do Brasil.

Número e percentual de alunos que responderam ao questionário de Impressões sobre a Prova

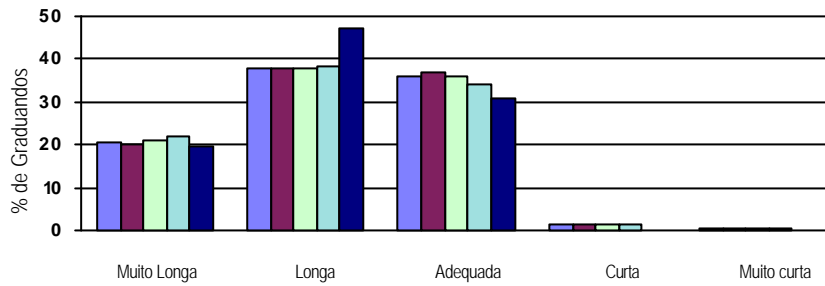
Agrupamento	Nº de Respondentes	% Resp. em rel. aos Grad. Presentes	
Instituição	110	100,0	
Brasil	54.371	96,6	
Região	Norte	1.429	94,8
	Nordeste	4.948	96,2
	Sudeste	32.859	96,7
	Sul	10.704	96,9
	Centro-Oeste	4.431	96,2
Cat. Administrativa	Federal	2.747	96,8
	Estadual	2.468	97,0
	Municipal	2.080	98,1
	Privada	47.076	96,5
Org. Acadêmica	Universidade	24.562	97,0
	Centro Universitário	9.976	96,7
	Faculdades Integradas	4.324	96,2
	Fac.,Escolas e Inst.Superiores	15.423	96,1
	Centro Tecnológico de Educação	86	100,0

Gráficos correspondentes a cinco questões do questionário de Impressões sobre a Prova

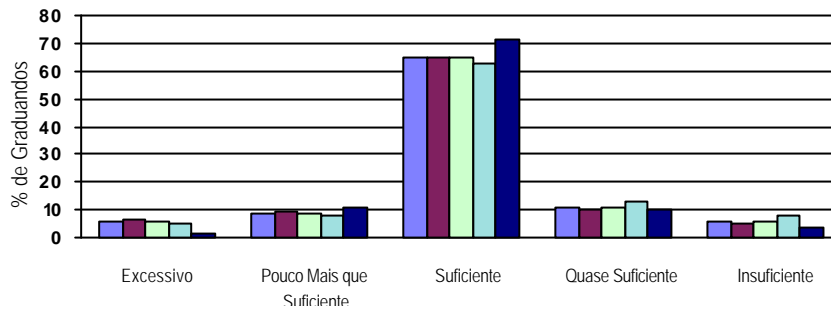
Segundo a sua visão, e levando em conta o que você vivenciou durante o seu curso, qual o grau de dificuldade desta prova?



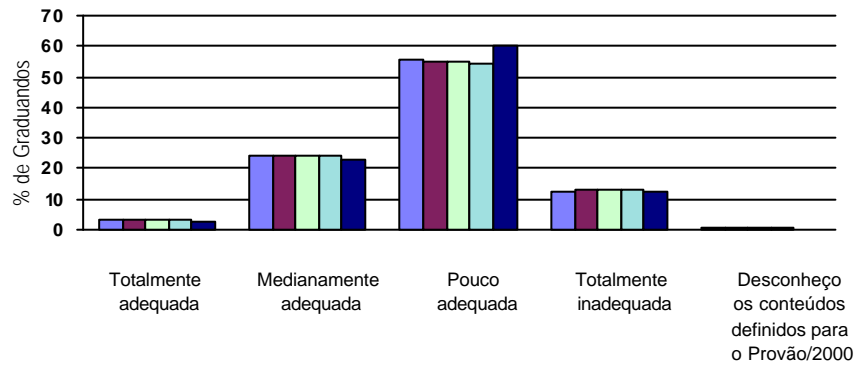
Quanto à extensão, como você considera a Prova?



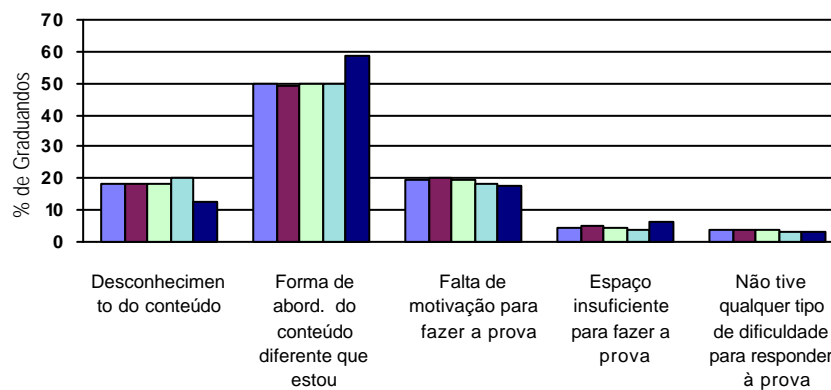
Para você, como foi o tempo destinado à resolução da prova?



Como você avalia a adequação da prova aos conteúdos definidos para o Enc/2000, desse curso?



Com que tipo de problema você se deparou mais freqüentemente ao responder a prova?



Brasil
 Região
 Cat. Administrativa
 Org. Acadêmica
 Instituição

5 - RESULTADO DAS QUESTÕES DE MÚLTIPLA ESCOLHA

Em 2002, os quadros apresentam, além do percentual de acertos em cada questão de múltipla escolha dos graduandos do país, da região, da categoria administrativa e de instituições de mesma organização acadêmica, o percentual de respostas em cada uma das alternativas das questões de múltipla escolha dos graduandos da Instituição.

Essas informações permitem aos coordenadores de curso uma análise mais detalhada do desempenho de seus alunos.

Obs.: O gabarito apresentado refere-se à prova de número 1, definida como padrão, disponível no endereço <http://www.inep.gov.br>.

2002

Percentual de acerto na questões de Múltipla Escolha (Brasil, Região, Cat. Administrativa, Org. Acadêmica e Instituição)					
Questão	Percentual de Acerto				
	Brasil	Região	Cat. Adm.	Org. Acad.	Instituição
1	60,9	60,7	60,3	60,1	67,0
2	48,5	47,5	46,8	47,7	47,6
3	57,9	57,1	57,4	59,2	59,2
4	45,2	43,8	43,8	44,3	60,2
5	40,3	38,7	38,3	39,7	51,5
6	39,3	37,3	37,3	39,3	44,7
7	67,6	66,3	66,6	66,6	72,8
8	16,2	15,9	15,8	16,8	14,6
9	34,4	32,9	33,1	32,5	35,0
10	49,4	49,1	48,6	48,8	51,5
11	40,4	40,8	39,6	39,7	53,4
12	23,1	22,8	22,7	22,2	21,4
13	20,4	21,4	20,4	20,3	15,5
14	51,6	50,6	50,5	50,4	51,5
15	24,3	23,6	23,2	23,8	35,9
16	13,4	13,0	12,5	13,3	7,8
17	21,4	21,5	21,6	21,4	21,4
18	43,8	43,3	42,9	42,9	50,5
19	20,0	20,4	19,3	18,4	36,9
20	51,1	50,6	49,5	50,8	52,4
21	24,6	24,8	23,7	24,9	28,2
22	82,3	81,8	81,4	81,4	86,4
23	25,9	26,1	25,9	26,2	35,0
24	65,7	64,7	64,8	65,3	74,8
25	6,7	6,4	6,4	6,7	5,8
26	50,7	50,6	49,4	48,8	54,4
27	16,2	15,9	15,5	15,3	21,4
28	44,3	44,7	43,4	44,9	62,1
29	28,5	29,1	27,6	28,0	25,2
30	40,5	39,9	39,3	39,9	43,7
31	56,7	56,1	55,9	57,1	54,4
32	37,3	36,8	36,3	37,8	32,0
33	40,8	39,8	38,6	39,6	41,7
34	35,4	35,3	33,9	37,8	30,1
35	25,3	25,6	25,7	25,4	27,2
36	13,0	13,1	12,5	13,5	7,8
37	27,8	27,4	26,8	27,0	27,2
38	29,5	29,8	29,4	29,4	36,9
39	18,6	19,3	18,8	20,0	14,6
40	29,5	29,4	28,2	29,8	29,1

2002

Percentual de Respostas em cada alternativa das questões de Múltipla Escolha - Instituição						
Gabarito	Resposta da Instituição					
	A	B	C	D	E	SI
A	67,0	8,7	5,8	8,7	8,7	1,0
C	4,9	39,8	47,6	4,9	1,9	1,0
D	21,4	4,9	8,7	59,2	4,9	1,0
D	20,4	2,9	8,7	60,2	6,8	1,0
A	51,5	11,7	21,4	1,9	12,6	1,0
E	16,5	1,0	32,0	4,9	44,7	1,0
B	12,6	72,8	1,9	4,9	6,8	1,0
C	33,0	7,8	14,6	28,2	15,5	1,0
C	12,6	21,4	35,0	6,8	23,3	1,0
B	7,8	51,5	18,4	4,9	16,5	1,0
D	14,6	3,9	1,9	53,4	25,2	1,0
E	24,3	26,2	16,5	10,7	21,4	1,0
A	15,5	27,2	21,4	13,6	21,4	1,0
C	17,5	0,0	51,5	6,8	23,3	1,0
B	26,2	35,9	15,5	14,6	6,8	1,0
C	61,2	11,7	7,8	7,8	10,7	1,0
B	14,6	21,4	4,9	47,6	10,7	1,0
B	6,8	50,5	28,2	7,8	5,8	1,0
D	1,0	17,5	13,6	36,9	30,1	1,0
E	4,9	4,9	28,2	8,7	52,4	1,0
D	27,2	27,2	13,6	28,2	2,9	1,0
A	86,4	1,9	0,0	1,9	7,8	1,9
A	35,0	34,0	23,3	1,9	3,9	1,9
E	8,7	12,6	1,9	1,0	74,8	1,0
D	1,9	62,1	20,4	5,8	8,7	1,0
D	3,9	22,3	9,7	54,4	8,7	1,0
C	11,7	61,2	21,4	1,0	3,9	1,0
B	5,8	62,1	11,7	17,5	1,9	1,0
C	18,4	12,6	25,2	19,4	23,3	1,0
C	14,6	10,7	43,7	25,2	4,9	1,0
E	10,7	18,4	5,8	9,7	54,4	1,0
E	13,6	20,4	14,6	18,4	32,0	1,0
A	41,7	11,7	15,5	18,4	11,7	1,0
D	8,7	10,7	18,4	30,1	31,1	1,0
B	5,8	27,2	37,9	18,4	9,7	1,0
D	38,8	9,7	22,3	7,8	20,4	1,0
A	27,2	28,2	11,7	7,8	24,3	1,0
C	11,7	23,3	36,9	10,7	16,5	1,0
A	14,6	15,5	34,0	9,7	25,2	1,0
D	2,9	25,2	28,2	29,1	13,6	1,0

2001

Percentual de acerto na questões de Múltipla Escolha (Brasil, Região, Cat. Administrativa, Org. Acadêmica e Instituição)

Questão	Percentual de Acerto				
	Brasil	Região	Cat. Adm.	Org. Acad.	Instituição
1	60,9	60,7	60,3	60,1	67,0
2	48,5	47,5	46,8	47,7	47,6
3	57,9	57,1	57,4	59,2	59,2
4	45,2	43,8	43,8	44,3	60,2
5	40,3	38,7	38,3	39,7	51,5
6	39,3	37,3	37,3	39,3	44,7
7	67,6	66,3	66,6	66,6	72,8
8	16,2	15,9	15,8	16,8	14,6
9	34,4	32,9	33,1	32,5	35,0
10	49,4	49,1	48,6	48,8	51,5
11	40,4	40,8	39,6	39,7	53,4
12	23,1	22,8	22,7	22,2	21,4
13	20,4	21,4	20,4	20,3	15,5
14	51,6	50,6	50,5	50,4	51,5
15	24,3	23,6	23,2	23,8	35,9
16	13,4	13,0	12,5	13,3	7,8
17	21,4	21,5	21,6	21,4	21,4
18	43,8	43,3	42,9	42,9	50,5
19	20,0	20,4	19,3	18,4	36,9
20	51,1	50,6	49,5	50,8	52,4
21	24,6	24,8	23,7	24,9	28,2
22	82,3	81,8	81,4	81,4	86,4
23	25,9	26,1	25,9	26,2	35,0
24	65,7	64,7	64,8	65,3	74,8
25	6,7	6,4	6,4	6,7	5,8
26	50,7	50,6	49,4	48,8	54,4
27	16,2	15,9	15,5	15,3	21,4
28	44,3	44,7	43,4	44,9	62,1
29	28,5	29,1	27,6	28,0	25,2
30	40,5	39,9	39,3	39,9	43,7
31	56,7	56,1	55,9	57,1	54,4
32	37,3	36,8	36,3	37,8	32,0
33	40,8	39,8	38,6	39,6	41,7
34	35,4	35,3	33,9	37,8	30,1
35	25,3	25,6	25,7	25,4	27,2
36	13,0	13,1	12,5	13,5	7,8
37	27,8	27,4	26,8	27,0	27,2
38	29,5	29,8	29,4	29,4	36,9
39	18,6	19,3	18,8	20,0	14,6
40	29,5	29,4	28,2	29,8	29,1

2001

Percentual de Respostas em cada alternativa das questões de Múltipla Escolha - Instituição

Gabarito	Resposta da Instituição					
	A	B	C	D	E	SI
A	67,0	8,7	5,8	8,7	8,7	1,0
C	4,9	39,8	47,6	4,9	1,9	1,0
D	21,4	4,9	8,7	59,2	4,9	1,0
D	20,4	2,9	8,7	60,2	6,8	1,0
A	51,5	11,7	21,4	1,9	12,6	1,0
E	16,5	1,0	32,0	4,9	44,7	1,0
B	12,6	72,8	1,9	4,9	6,8	1,0
C	33,0	7,8	14,6	28,2	15,5	1,0
C	12,6	21,4	35,0	6,8	23,3	1,0
B	7,8	51,5	18,4	4,9	16,5	1,0
D	14,6	3,9	1,9	53,4	25,2	1,0
E	24,3	26,2	16,5	10,7	21,4	1,0
A	15,5	27,2	21,4	13,6	21,4	1,0
C	17,5	0,0	51,5	6,8	23,3	1,0
B	26,2	35,9	15,5	14,6	6,8	1,0
C	61,2	11,7	7,8	7,8	10,7	1,0
B	14,6	21,4	4,9	47,6	10,7	1,0
B	6,8	50,5	28,2	7,8	5,8	1,0
D	1,0	17,5	13,6	36,9	30,1	1,0
E	4,9	4,9	28,2	8,7	52,4	1,0
D	27,2	27,2	13,6	28,2	2,9	1,0
A	86,4	1,9	0,0	1,9	7,8	1,9
A	35,0	34,0	23,3	1,9	3,9	1,9
E	8,7	12,6	1,9	1,0	74,8	1,0
D	1,9	62,1	20,4	5,8	8,7	1,0
D	3,9	22,3	9,7	54,4	8,7	1,0
C	11,7	61,2	21,4	1,0	3,9	1,0
B	5,8	62,1	11,7	17,5	1,9	1,0
C	18,4	12,6	25,2	19,4	23,3	1,0
C	14,6	10,7	43,7	25,2	4,9	1,0
E	10,7	18,4	5,8	9,7	54,4	1,0
E	13,6	20,4	14,6	18,4	32,0	1,0
A	41,7	11,7	15,5	18,4	11,7	1,0
D	8,7	10,7	18,4	30,1	31,1	1,0
B	5,8	27,2	37,9	18,4	9,7	1,0
D	38,8	9,7	22,3	7,8	20,4	1,0
A	27,2	28,2	11,7	7,8	24,3	1,0
C	11,7	23,3	36,9	10,7	16,5	1,0
A	14,6	15,5	34,0	9,7	25,2	1,0
D	2,9	25,2	28,2	29,1	13,6	1,0

2000

Percentual de acerto nas questões de Múltipla Escolha (Brasil, Região, Cat. Administrativa, Org. Acadêmica e Instituição)

Questão	Percentual de Acerto				
	Brasil	Região	Cat.Adm.	Org.Acad.	Instituição
1	87,6	86,9	87,0	87,5	89,5
2	44,6	42,7	43,0	43,1	44,7
3	30,3	30,5	29,6	30,4	22,4
4	48,7	48,0	47,7	47,9	40,8
5	50,8	49,5	49,0	51,1	59,2
6	24,8	24,3	23,7	24,4	26,3
7	46,0	45,0	44,8	45,7	57,9
8	44,5	45,4	44,6	43,4	51,3
9	43,1	42,4	42,4	43,8	51,3
10	42,7	41,8	41,8	43,5	40,8
11	31,8	31,9	31,6	32,0	31,6
12	31,2	30,5	30,2	30,6	28,9
13	54,2	53,5	54,2	53,7	61,8
14	20,9	20,5	20,2	20,7	22,4
15	49,0	48,2	46,9	49,9	55,3
16	51,1	51,5	50,7	50,8	71,1
17	63,3	61,9	61,9	62,7	68,4
18	18,0	18,0	17,9	18,2	17,1
19	22,6	22,8	22,8	23,1	21,1
20	9,9	9,4	9,3	10,3	9,2
21	38,7	37,4	38,1	38,9	46,1
22	28,5	28,9	28,6	28,5	28,9
23	44,1	43,5	43,7	45,1	57,9
24	77,2	76,7	76,4	78,2	88,2
25	32,1	33,5	31,5	32,1	57,9
26	17,5	17,1	17,1	17,0	14,5
27	42,3	42,6	41,1	42,5	39,5
28	15,9	15,3	14,9	16,3	10,5
29	82,4	82,9	82,0	80,2	85,5
30	34,3	33,4	32,3	33,3	47,4
31	37,7	37,5	36,0	39,6	56,6
32	29,7	29,4	28,9	30,4	27,6
33	26,6	26,5	25,6	27,2	32,9
34	51,4	50,8	49,9	51,9	64,5
35	35,6	34,8	33,4	36,1	60,5
36	33,2	32,3	32,0	34,3	43,4
37	27,4	27,6	26,5	28,1	51,3
38	44,9	43,8	42,7	45,0	63,2
39	28,4	28,2	26,7	28,2	51,3
40	26,5	26,5	26,1	26,0	27,6

2000

Percentual de Respostas em cada alternativa das questões de Múltipla Escolha - Instituição

Gabarito	Resposta da Instituição					
	A	B	C	D	E	SI
D	2,6	1,3	1,3	89,5	5,3	0,0
C	34,2	10,5	44,7	2,6	7,9	0,0
E	17,1	3,9	32,9	23,7	22,4	0,0
C	21,1	10,5	40,8	14,5	11,8	1,3
A	59,2	1,3	7,9	21,1	10,5	0,0
B	46,1	26,3	3,9	17,1	6,6	0,0
A	57,9	23,7	0,0	15,8	2,6	0,0
D	5,3	28,9	10,5	51,3	3,9	0,0
E	22,4	6,6	9,2	10,5	51,3	0,0
B	26,3	40,8	5,3	10,5	17,1	0,0
E	5,3	21,1	35,5	6,6	31,6	0,0
B	23,7	28,9	14,5	7,9	25,0	0,0
C	15,8	2,6	61,8	18,4	1,3	0,0
C	48,7	5,3	22,4	2,6	21,1	0,0
E	10,5	13,2	0,0	21,1	55,3	0,0
E	9,2	18,4	1,3	0,0	71,1	0,0
A	68,4	3,9	1,3	18,4	7,9	0,0
D	18,4	13,2	23,7	17,1	27,6	0,0
A	21,1	5,3	26,3	31,6	15,8	0,0
B	6,6	9,2	84,2	0,0	0,0	0,0
A	46,1	31,6	7,9	1,3	13,2	0,0
C	40,8	14,5	28,9	5,3	9,2	1,3
D	3,9	22,4	6,6	57,9	9,2	0,0
B	1,3	88,2	1,3	6,6	2,6	0,0
E	0,0	0,0	9,2	32,9	57,9	0,0
D	1,3	13,2	55,3	14,5	15,8	0,0
D	9,2	19,7	18,4	39,5	13,2	0,0
A	10,5	0,0	25,0	39,5	25,0	0,0
A	85,5	1,3	3,9	7,9	1,3	0,0
B	3,9	47,4	17,1	13,2	18,4	0,0
B	7,9	56,6	7,9	27,6	0,0	0,0
C	9,2	9,2	27,6	9,2	44,7	0,0
E	18,4	21,1	15,8	11,8	32,9	0,0
C	3,9	22,4	64,5	6,6	2,6	0,0
E	9,2	9,2	10,5	10,5	60,5	0,0
C	23,7	21,1	43,4	6,6	5,3	0,0
B	13,2	51,3	10,5	5,3	19,7	0,0
D	6,6	10,5	7,9	63,2	11,8	0,0
B	18,4	51,3	9,2	10,5	10,5	0,0
D	5,3	26,3	30,3	27,6	10,5	0,0

1999

Percentual de acerto nas questões de Múltipla Escolha

Questão	Brasil	Região	Cat.Adm.	Instituição	Questão	Brasil	Região	Cat.Adm.	Instituição
1	38,4	36,3	36,0	24,3	21	66,9	66,2	66,0	81,1
2	44,0	43,8	42,8	43,2	22	32,9	32,4	32,4	43,2
3	52,4	50,8	50,2	56,8	23	24,2	24,5	23,7	35,1
4	14,4	14,1	13,8	10,8	24	9,6	10,0	9,5	13,5
5	71,2	69,8	69,2	81,1	25	23,4	22,8	22,2	10,8
6	46,0	44,5	44,3	64,9	26	30,9	30,2	29,2	32,4
7	44,4	42,8	42,0	40,5	27	21,2	20,9	20,0	32,4
8	62,7	62,1	61,0	70,3	28	18,1	18,5	17,2	24,3
9	21,8	21,9	22,0	21,6	29	21,8	20,8	21,5	13,5
10	56,5	56,1	55,6	67,6	30	28,5	29,1	28,1	40,5
11	43,4	42,6	42,7	35,1	31	24,2	23,4	23,5	27,0
12	22,0	21,4	20,6	21,6	32	38,2	37,9	36,2	27,0
13	60,5	59,3	59,0	59,5	33	29,0	29,2	28,6	13,5
14	39,9	38,9	39,6	45,9	34	17,8	18,5	17,6	2,7
15	29,7	29,6	28,7	37,8	35	85,2	84,9	84,4	83,8
16	21,2	21,6	21,1	8,1	36	37,3	36,8	36,2	45,9
17	74,8	73,9	73,6	83,8	37	37,8	38,9	36,8	32,4
18	6,5	6,5	6,2	5,4	38	42,9	42,6	42,0	37,8
19	34,1	33,3	32,3	37,8	39	38,4	37,1	37,5	37,8
20	9,4	9,1	9,0	8,1	40	21,0	20,7	20,5	10,8

1998

Percentual de acerto nas questões de Múltipla Escolha

Questão	Brasil	Instituição	Questão	Brasil	Instituição
1	77,7	88,6	21	96,4	98,6
2	32,0	41,4	22	75,9	85,7
3	22,0	12,9	23	8,7	11,4
4	53,8	52,9	24	51,5	30,0
5	63,7	82,9	25	60,7	74,3
6	30,8	40,0	26	8,5	8,6
7	55,3	77,1	27	34,0	35,7
8	55,7	71,4	28	65,5	74,3
9	44,1	67,1	29	15,6	14,3
10	23,6	38,6	30	70,0	87,1
11	50,0	67,1	31	17,4	21,4
12	57,1	61,4	32	48,6	48,6
13	34,5	60,0	33	59,3	72,9
14	38,8	50,0	34	9,6	10,0
15	44,9	38,6	35	30,4	47,1
16	90,5	91,4	36	50,8	60,0
17	31,3	21,4	37	72,4	90,0
18	27,5	22,9	38	67,7	74,3
19	77,2	82,9	39	46,5	54,3
20	18,6	21,4	40	73,8	75,7

6 - RESULTADO DAS QUESTÕES DISCURSIVAS

Em 2001, os quadros apresentam, além da média, do desvio-padrão e do percentual de escolha/respostas de cada questão discursiva no País, região, categoria administrativa e Instituição, os dados relativos a instituições de mesma organização acadêmica.

2002

QUESTÕES DISCURSIVAS (escala 0 - 100)															
Questão	Notas										% escolha/resposta				
	Brasil		Região		Cat.Adm.		Org.Acad.		Instituição		Brasil	Região	Cat.Adm.	Org.Acad.	Instituição
	Média	Desvio	Média	Desvio	Média	Desvio	Média	Desvio	Média	Desvio					
1	36,7	18,5	36,1	18,6	36,1	18,4	37,1	18,7	43,1	15,0	95,5	95,7	95,4	95,5	98,5
2	30,2	22,8	30,9	22,8	30,0	22,7	29,2	22,9	31,8	18,1	82,3	83,2	82,0	81,3	89,8

2001

QUESTÕES DISCURSIVAS (escala 0 - 100)															
Questão	Notas										% escolha/resposta				
	Brasil		Região		Cat..Adm.		Org.Acad..		Instituição		Brasil	Região	Cat.Adm.	Org.Aca.	Instituição
	Média	Desvio	Média	Desvio	Média	Desvio	Média	Desvio	Média	Desvio					
1	15,4	16,2	15,6	16,1	15,1	15,8	15,4	16,2	33,4	20,7	81,1	81,9	80,9	80,7	89,3
2	36,0	20,7	35,7	20,2	35,3	20,6	35,6	20,6	47,3	18,5	93,5	93,8	93,3	93,4	98,1

2000

QUESTÕES DISCURSIVAS (escala 0 - 100)															
Questão	Notas										% escolha/resposta				
	Brasil		Região		Cat..Adm.		Org.Acad..		Instituição		Brasil	Região	Cat.Adm.	Org.Aca.	Instituição
	Média	Desvio	Média	Desvio	Média	Desvio	Média	Desvio	Média	Desvi					
1	24,9	15,7	25,1	15,6	24,6	15,4	24,4	15,4	25,7	14,6	95,8	96,4	96,0	96,1	96,1
2	15,9	15,4	16,2	16,1	15,7	15,6	16,1	15,5	21,4	14,2	78,2	78,9	77,7	78,8	86,8
3	39,5	30,5	40,1	30,6	38,8	30,4	38,5	30,3	50,6	25,5	91,9	92,5	91,7	92,5	94,7
4	36,4	24,2	36,8	23,7	35,9	23,9	37,0	24,0	37,6	17,2	83,5	84,8	83,5	84,7	93,4

1999

QUESTÕES DISCURSIVAS (escala 0 - 100)												
Questão	Notas								% escolha/resposta			
	Brasil		Região		Cat.Adm.		Instituição		Brasil	Região	Cat.Adm.	Instituição
	Média	Desvio	Média	Desvio	Média	Desvio	Média	Desvio				
1	41,5	27,4	41,9	26,9	41,0	27,3	52,3	24,7	90,0	90,8	89,8	98,8
2	6,1	14,2	6,8	15,1	5,8	13,6	8,8	13,8	45,1	48,0	44,8	48,8
3	49,4	28,0	50,4	27,4	49,0	28,0	46,1	18,1	92,0	93,1	91,9	98,8
4	61,7	28,8	63,3	28,1	61,4	28,9	63,2	23,3	89,8	91,1	89,6	98,8
5	37,6	25,7	39,0	26,1	37,2	25,7	41,7	20,5	83,3	85,0	83,1	92,9

1998

QUESTÕES DISCURSIVAS (escala 0 - 100)									
Questão	Notas						% escolha/resposta		
	Brasil		Instituição		Brasil	Instituição			
	Média	Desvio	Média	Desvio					
1	10,3	18,3	14,4	23,6	68,8	69,1			
2	39,0	26,8	46,4	24,1	79,2	84,5			
3	43,3	21,6	45,1	18,9	90,2	91,7			
4	15,4	16,2	17,2	13,4	89,6	92,9			
5	28,3	24,0	43,5	23,7	87,9	91,7			

7 - RESULTADOS DO QUESTIONÁRIO-PESQUISA

Faz parte do Exame Nacional de Cursos um questionário-pesquisa, enviado previamente aos alunos inscritos ao ENC, que é devolvido no dia da prova. Os dados deste questionário podem representar um importante instrumento de referência para as atividades de avaliação e planejamento institucional, uma vez que permitem conhecer as opiniões dos graduandos sobre a organização do curso, do currículo, da atividade docente e das condições gerais de ensino, além de suas características socioeconômicas e culturais e suas perspectivas para o futuro.

Obs.: o questionário está disponível no endereço <http://www.inep.gov.br>.

Brasil

Questão	A	B	C	D	E	SI
1	96,9	2,6	0,0	0,0	0,0	0,5
2	68,4	24,6	3,9	0,5	1,9	0,7
3	6,2	27,6	33,6	14,1	18,1	0,4
4	77,0	11,5	8,2	2,6	0,5	0,2
5	81,6	1,8	13,1	2,9	0,3	0,2
6	70,4	21,5	3,3	0,5	4,2	0,1
7	4,8	38,3	32,8	18,4	5,4	0,3
8	53,6	5,3	33,9	5,2	1,8	0,2
9	14,4	6,4	4,0	14,4	60,5	0,3
10	4,9	1,8	9,2	9,1	74,7	0,3
11	2,9	32,4	16,2	24,0	24,1	0,5
12	3,3	31,0	18,1	27,1	20,2	0,3
13	42,4	36,9	8,7	7,0	4,9	0,2
14	59,6	29,9	4,0	4,6	1,5	0,3
15	14,7	18,0	43,3	17,2	6,5	0,2
16	37,0	21,0	16,3	24,2	1,2	0,3
17	16,7	11,4	43,6	3,4	24,6	0,3
18	12,0	26,2	10,1	16,9	34,7	0,3
19	4,1	14,5	4,2	25,7	51,2	0,3
20	81,0	9,5	5,0	3,9	0,5	0,3
21	22,1	70,6	4,9	0,3	1,3	0,9
22	28,8	4,2	6,9	17,5	41,8	0,8
23	3,8	16,2	62,9	8,9	7,4	0,9
24	14,9	37,7	42,7	3,1	0,8	0,9
25	20,2	48,4	21,7	8,3	1,1	0,3
26	34,6	35,4	7,4	12,2	9,9	0,6
27	28,2	34,7	7,9	15,8	12,7	0,6
28	25,3	34,9	10,2	15,9	13,1	0,7
29	58,2	8,1	11,0	4,1	18,1	0,5
30	38,4	55,2	2,9	1,5	1,6	0,4
31	29,0	44,1	24,4	2,0	0,1	0,4
32	31,9	39,8	17,0	7,5	3,1	0,7
33	13,3	48,5	21,6	13,5	2,5	0,6
34	35,1	43,9	9,1	1,8	9,4	0,7
35	70,8	21,3	3,5	1,3	2,3	0,7
36	14,3	67,6	7,5	3,7	6,2	0,7
37	70,1	23,8	2,7	0,9	1,9	0,6
38	52,6	34,9	8,2	2,8	0,8	0,7
39	5,3	11,6	32,6	39,5	10,7	0,3
40	6,0	3,7	26,6	11,0	52,2	0,4
41	63,4	5,5	8,1	7,9	14,8	0,4
42	63,0	1,8	3,1	3,0	28,7	0,4
43	10,0	43,8	35,4	4,9	5,5	0,4
44	9,3	54,4	29,6	6,0	0,3	0,3
45	29,9	45,4	9,4	12,8	2,1	0,4
46	28,3	47,3	11,0	10,4	0,4	2,6
47	36,6	45,9	11,2	3,2	0,4	2,7
48	23,2	53,6	1,8	18,8	2,1	0,5
49	11,0	41,2	16,9	25,6	4,9	0,4

Instituição

Questão	A	B	C	D	E	SI	Questão	A	B	C	D	E	SI	Questão	A	B	C	D	E	SI
1	97,9	1,4	0,0	0,0	0,0	0,7	50	35,9	1,4	4,9	57,0	0,0	0,7	50	35,9	1,4	4,9	57,0	0,0	0,7
2	73,9	17,6	4,2	0,7	2,1	1,4	51	2,1	31,7	53,5	9,9	2,1	0,7	51	2,1	31,7	53,5	9,9	2,1	0,7
3	10,6	28,2	35,2	13,4	12,7	0,0	52	7,0	76,8	12,0	0,7	2,8	0,7	52	7,0	76,8	12,0	0,7	2,8	0,7
4	85,2	7,0	5,6	1,4	0,7	0,0	53	93,7	2,8	2,8	0,7	0,0	0,0	53	93,7	2,8	2,8	0,7	0,0	0,0
5	86,6	0,7	7,7	4,9	0,0	0,0	54	5,6	32,4	20,4	38,0	3,5	0,7	54	5,6	32,4	20,4	38,0	3,5	0,7
6	79,6	16,9	0,7	0,0	2,8	0,0	55	9,9	62,0	14,8	13,4	0,0	0,0	55	9,9	62,0	14,8	13,4	0,0	0,0
7	1,4	38,7	39,4	16,9	3,5	0,0	56	19,7	50,0	28,9	1,4	0,0	0,0	56	19,7	50,0	28,9	1,4	0,0	0,0
8	67,6	9,9	7,7	2,1	12,7	0,0	57	16,9	22,5	41,5	9,9	8,5	0,7	57	16,9	22,5	41,5	9,9	8,5	0,7
9	9,9	12,0	4,9	12,7	60,6	0,0	58	35,9	25,4	10,6	27,5	0,0	0,7	58	35,9	25,4	10,6	27,5	0,0	0,7
10	0,7	0,0	2,8	7,7	88,7	0,0	59	1,4	96,5	1,4	0,7	0,0	0,0	59	1,4	96,5	1,4	0,7	0,0	0,0
11	1,4	31,7	20,4	20,4	25,4	0,7	60	2,1	72,5	12,0	9,2	3,5	0,7	60	2,1	72,5	12,0	9,2	3,5	0,7
12	2,8	42,3	15,5	21,8	17,6	0,0	61	30,3	16,2	19,0	7,7	25,4	1,4	61	30,3	16,2	19,0	7,7	25,4	1,4
13	48,6	36,6	7,7	5,6	1,4	0,0	62	78,2	21,1	0,0	0,0	0,0	0,7	62	78,2	21,1	0,0	0,0	0,0	0,7
14	46,5	49,3	1,4	2,1	0,7	0,0	63	53,5	45,1	0,0	0,0	0,0	1,4	63	53,5	45,1	0,0	0,0	0,0	1,4
15	10,6	11,3	42,3	26,1	9,9	0,0	64	84,5	14,8	0,0	0,0	0,0	0,7	64	84,5	14,8	0,0	0,0	0,0	0,7
16	34,5	19,0	21,8	22,5	2,1	0,0	65	85,9	12,7	0,0	0,0	0,0	1,4	65	85,9	12,7	0,0	0,0	0,0	1,4
17	12,7	7,7	43,0	4,2	32,4	0,0	66	44,4	54,2	0,0	0,0	0,0	1,4	66	44,4	54,2	0,0	0,0	0,0	1,4
18	7,7	26,8	13,4	19,0	33,1	0,0	67	8,5	91,5	0,0	0,0	0,0	0,0	67	8,5	91,5	0,0	0,0	0,0	0,0
19	0,7	9,2	0,0	24,6	65,5	0,0	68	5,6	93,0	0,0	0,0	0,0	1,4	68	5,6	93,0	0,0	0,0	0,0	1,4
20	82,4	11,3	5,6	0,7	0,0	0,0	69	36,6	62,0	0,0	0,0	0,0	1,4	69	36,6	62,0	0,0	0,0	0,0	1,4
21	25,4	69,7	4,2	0,0	0,7	0,0	70	23,2	59,2	14,8	1,4	0,7	0,7	70	23,2	59,2	14,8	1,4	0,7	0,7
22	26,1	6,3	9,2	11,3	47,2	0,0	71	53,5	30,3	14,1	0,0	0,7	1,4	71	53,5	30,3	14,1	0,0	0,7	1,4
23	1,4	9,9	67,6	13,4	7,7	0,0	72	20,4	55,6	20,4	2,8	0,0	0,7	72	20,4	55,6	20,4	2,8	0,0	0,7
24	17,6	43,0	38,0	1,4	0,0	0,0	73	86,6	9,2	2,8	0,7	0,0	0,7	73	86,6	9,2	2,8	0,7	0,0	0,7
25	1,4	12,7	12,7	32,4	40,8	0,0	74	72,5	14,1	12,0	0,7	0,0	0,7	74	72,5	14,1	12,0	0,7	0,0	0,7
26	26,1	40,8	13,4	7,7	12,0	0,0	75	31,7	19,0	14,8	22,5	11,3	0,7	75	31,7	19,0	14,8	22,5	11,3	0,7
27	22,5	27,5	12,7	12,7	23,9	0,7	76	26,8	49,3	13,4	9,9	0,0	0,7	76	26,8	49,3	13,4	9,9	0,0	0,7
28	25,4	32,4	17,6	9,9	14,1	0,7	77	66,9	13,4	3,5	13,4	2,1	0,7	77	66,9	13,4	3,5	13,4	2,1	0,7
29	53,5	7,0	31,0	5,6	2,1	0,7	78	28,9	9,9	43,0	16,2	1,4	0,7	78	28,9	9,9	43,0	16,2	1,4	0,7
30	44,4	54,9	0,0	0,0	0,0	0,7														
31	17,6	49,3	32,4	0,7	0,0	0,0														
32	14,8	54,9	21,1	4,2	4,2	0,7														
33	10,6	49,3	22,5	12,7	4,2	0,7														
34	24,6	53,5	12,0	0,0	9,2	0,7														
35	60,6	25,4	3,5	1,4	8,5	0,7														
36	35,2	55,6	2,8	0,7	4,9	0,7														
37	81,7	16,9	0,7	0,0	0,7	0,0														
38	57,0	37,3	5,6	0,0	0,0	0,0														
39	2,8	9,9	29,6	44,4	12,7	0,7														
40	3,5	0,7	31,0	1,4	63,4	0,0														
41	64,8	3,5	4,9	4,2	22,5	0,0														
42	52,8	0,0	6,3	0,7	39,4	0,7														
43	2,8	39,4	43,7	5,6	7,7	0,7														
44	2,8	59,2	26,1	10,6	0,0	1,4														
45	30,3	45,1	9,2	13,4	1,4	0,7														
46	20,4	50,0	9,9	17,6	0,0	2,1														
47	27,5	48,6	16,2	4,9	0,7	2,1														
48	45,8	43,0	0,0	8,5	2,1	0,7														
49	1,4	37,3	20,4	36,6	3,5	0,7														

8 - CONCEITOS OBTIDOS PELOS CURSOS DA INSTITUIÇÃO NO ENC/2001

O quadro apresenta a relação dos cursos da Instituição que participaram do ENC/2002 e seus respectivos conceitos. Essa tabela, organizada por área e município de funcionamento do curso, em ordem alfabética, tem como objetivo fornecer uma visão global do desempenho dos cursos da Instituição.

Curso/Município	Conceito	Presentes	% Respondentes
ADMINISTRAÇÃO			
Município	B	150	100,0
CIÊNCIAS CONTÁBEIS			
Município	B	90	100,0
ECONOMIA			
Município	B	70	100,0

9 - AVALIAÇÃO DA PROVA PELOS COORDENADORES DE CURSO

Com vistas ao aprimoramento do instrumento de avaliação do ENC, é pedido aos coordenadores de curso que avaliem a prova por meio de um questionário composto de duas partes: na primeira, solicita-se ao coordenador que registre suas impressões sobre a prova como um todo; na segunda, é solicitada a avaliação quanto à adequação aos conteúdos/habilidades que se pretendeu verificar em cada questão da prova. A seguir, os resultados da avaliação geral realizada em 2002.

Obs.: o questionário está disponível no endereço <http://www.inep.gov.br>

O Questionário de Avaliação da prova foi respondido por 403 coordenadores de cursos.

Questão/Alternativa	% de Respostas
1. Nível de dificuldade da prova para os graduandos do seu curso.	
(A) Fácil.	03,3
(B) Médio.	90,9
(C) Difícil.	05,7
2. Extensão da prova como um todo.	
(A) Longa.	39,2
(B) Adequada.	60,8
3. Tempo destinado à resolução da prova.	
(A) Insuficiente.	31,6
(B) Suficiente.	67,9
(C) Excessivo.	00,5
4. Em relação aos enunciados das questões	
(A) Todos foram claros e objetivos.	08,7
(B) Grande parte foram claros e objetivos.	89,9
(C) Poucos foram claros e objetivos.	01,4
5. Problema maior que os graduandos do seu curso podem ter enfrentado para resolver a prova, em relação aos conteúdos avaliados.	
(A) A prova tem muitas questões que exigem conteúdos que não constam na grade curricular do curso.	04,4
(B) Os conteúdos foram ministrados no curso, mas com uma abordagem diferente da que se pede na prova.	63,1
(C) Os graduandos não devem ter tido dificuldades em relação a esse aspecto.	32,5
6. Problema maior que os graduandos do seu curso podem ter enfrentado para resolver a prova, em relação às habilidades avaliadas.	
(A) A prova tem muitas questões que exigem habilidades não desenvolvidas durante o curso.	01,9
(B) A maioria das habilidades exigidas para resolução da prova foi tratada no curso com uma abordagem diferente.	63,8
(C) Os graduandos não devem ter tido dificuldades em relação a esse aspecto.	34,3
7. Adequação da prova em relação ao projeto pedagógico do seu curso.	
(A) Boa.	54,8
(B) Regular.	43,8
(C) Fraca.	01,4

Instituto Nacional de Estudos e Pesquisas Educacionais

Diretoria de Estatísticas e Avaliação da Educação Superior

MEC-Esplanada dos Ministérios, Bloco L, Anexo II, sala 409, Brasília - DF - 70047-900

Telefax: (061) 321-4312, 224-7294 - e-mail: dacg@inep.gov.br - <http://www.inep.gov.br>

**Instituto Nacional de
Estudos e Pesquisas
Educacionais**

**MINISTÉRIO
DA EDUCAÇÃO**

